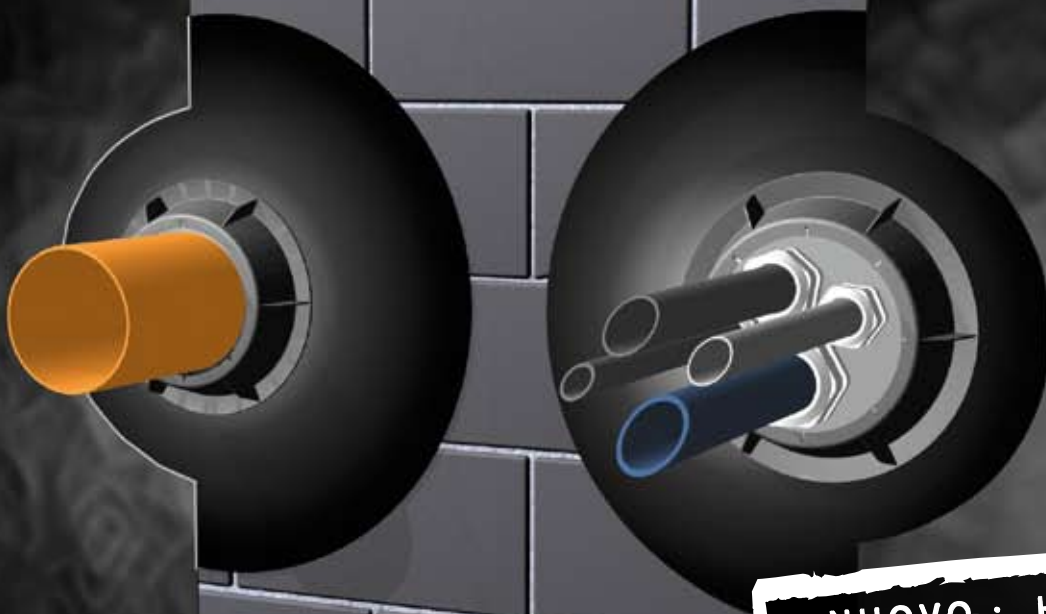


UN ALIBI PER IMPERMEABILIZZARE?

Non è necessario - basta includere nella progettazione le impermeabilizzazioni HL per tubi.

TENUTA ERMETICA AL 100% SU PARETI DI EDIFICI - ANCHE SU PUNTI DEBOLI



NUOVO : HL801
ADATTATORE PER
PASSAGGIO-TUBI
AD USCITE MULTIPLE
Ø 8 - 52 MM

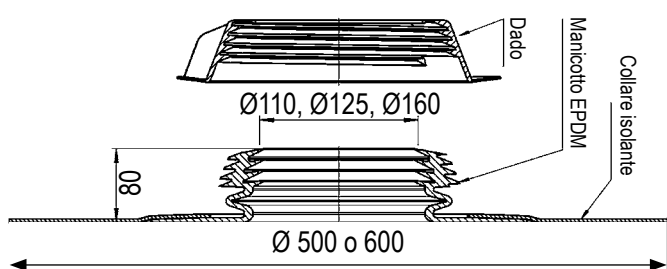
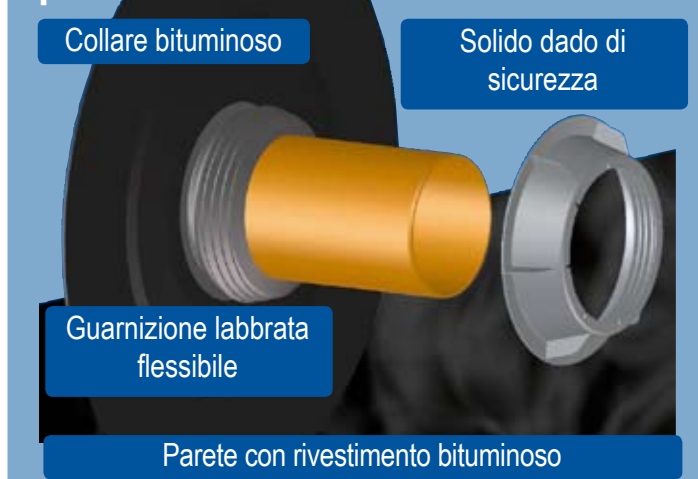
Impermeabilizzazione per tubi HL800/110, HL800/125, HL800/160

- Con collare bituminoso per una connessione senza saldatura tra il tubo e la parete dell'edificio impermeabilizzata
- Massiccia guarnizione labbrata in gomma flessibile
- Solido dado di sicurezza
- Accessorio: HL801 adattatore per passaggio-tubi ad uscite multiple per tubi Ø 8 - 52mm in combinazione con HL800/160



HL scarichi e sifoni ci pensiamo noi

HL800 Impermeabilizzazione per tubi



Nuovo accessorio: HL801

Questo accessorio HL801 per il passaggio di più tubi è di facile montaggio.

Fissato al kit di impermeabilizzazione HL800/160, è indicato per il passaggio impermeabile fino a 4 tubi o cavi contemporaneamente.

Il nuovo adattatore HL801 per tubi da 8 – 52mm rappresenta un ulteriore passo verso un'accurata impermeabilizzazione degli edifici.

(EN18195-4) La tenuta dell'adattatore è stata testata fino a 0,6 bar. Si utilizza HL801 in combinazione con i rispettivi giunti filettati (HL801V) e giunti a vite (HL801R). Aprendo uno dei 4 coperchietti per sbaglio, si può richiuderlo con un tappo cieco (HL801B). Successivi utilizzi di passaggi lasciati inutilizzati sono possibili senza rompere il muro o danneggiare l'adattatore. L'impermeabilizzazione della parete rimane intatta e l'edificio rimane protetto dall'umidità del terreno.

La connessione tra condotto e parete si effettua senza saldatura, nel vero senso della parola, grazie alla nuova impermeabilizzazione per tubi HL800.

Il sistema di questo nuovo prodotto è molto semplice ed estremamente efficace. Basta inserire HL800 sul tubo, il collare bituminoso viene fuso con la superficie bitumata della parete e poi fissato con il solido dado di sicurezza.

Una massiccia guarnizione labbrata in gomma flessibile avvolge il condotto. Così abbiamo una tenuta stagna al 100% tra il tubo e l'impermeabilizzazione. Vengono impediti infiltrazioni d'acqua dall'esterno e la parete rimane priva di indesiderate macchie di umidità. Questo è un criterio definitivo per avere scantinati asciutti, soprattutto in zone dal clima umido o in edifici costruiti su pendii.

HL800 è inseribile anche all'estremità di un manicotto, ed è adatto per tubi in plastica, ghisa ed acciaio. Grazie al collare bituminoso elastico può essere utilizzato anche sugli angoli o nelle scanalature di un edificio.

DATI & FATTI

Collare bituminoso per la connessione senza saldatura con l'impermeabilizzazione della parete

Massiccia guarnizione labbrata in gomma flessibile

Solido dado di sicurezza

Inseribile anche all'estremità del manicotto

Adatto per tubi in plastica DN110, DN125 e DN160, per tubi in ghisa DN100, DN125 e DN150 e per tubi in acciaio con diametro esterno 110-115mm, 125-130mm oppure 160-165mm

Conforme a DIN 18195

HL801 adattatore per passaggio-tubi

Fino a 4 tubi o cavi

Passaggi tubi da 8 a 52mm

HL-Ufficio Informazioni Italia:

G. Fazio

Via G. Cimabue, 9 – I-20148 Milano

Tel/fax +39 02 327 1213

cell. +39 348 420 6070

hlfazio@tiscalinet.it

Presentato da: